

## Tarifs des concerts

Tarif	Étudiants*	Réduit**	Plein
Mardi 18	22 €	27 €	32 €
Mercredi 19	22 €	27 €	32 €
Jeudi 20	22 €	27 €	32 €
Vendredi 21	22 €	27 €	32 €
Samedi 22	22 €	27 €	32 €
<b>Abonnement 5 jours</b>	-	<b>110 €</b>	-

Ces tarifs peuvent être majorés dans certains points de vente pour frais de gestion

\* **Bénéficiaires du tarif étudiant** : étudiants, lycéens (sur présentation d'une carte en cours de validité).

\*\* **Bénéficiaires du tarif réduit** : Comités d'Entreprises, collectivités, adhérents Fnac, associations de jazz, chômeurs, bénéficiaires du RSA.

**Carte CEZAM.**

**Offre spéciale étudiants** : une place offerte pour une place achetée pour le même concert, sur présentation des cartes d'identité et d'étudiant de chacun.

**Carte Citéjeune** : 14 € - Tarif privilégié (renseignements à Citéjeune 0473423719) - Billetterie à l'Espace Victoire.

Entrée gratuite pour les enfants de moins de 12 ans accompagnés.

Les abonnés bénéficient d'un placement privilégié dans la salle, au sein du « carré abonnement ».

**Pas de réduction à l'entrée des concerts sauf pour les étudiants sur présentation de leur carte.**

**Le Festival est desservi par le tramway à la station Maison de la Culture.** Les derniers retours s'effectuent respectivement à 23h21 (terminus La Pardieu), 23h50 ou 0h20 (terminus Cézeaux) et à 23h44, 0h11, 0h32 ou 0h55 direction Les Vergnes. **Ligne A** : un tram toutes les 30 minutes à partir de 21h.

**Station Cvélo** Maison de la Culture. Disponible 24h/24 7j/7.

## COUPON DE RÉSERVATION

Nom, prénom : .....

Adresse : .....

Code Postal : ..... Ville : .....

Adresse mail : .....

Jour	Nombre de places			Montant par ligne
	22 €	27 €	32 €	
Mardi 18				
Mercredi 19				
Jeudi 20				
Vendredi 21				
Samedi 22				
Abonnement		110 €		
Envoi recommandé (4,92 €)				
<b>TOTAL DU RÈGLEMENT</b>				

Règlement par chèque à l'ordre de **Jazz en Tête**.

À adresser à : **Jazz en Tête - Maison des Associations**  
2, boulevard Trudaine - 63000 Clermont-Ferrand.

Joindre une enveloppe timbrée pour le retour si vous ne choisissez pas l'option "envoi recommandé" et un justificatif pour bénéficier des tarifs réduits.

## Festival Hors les murs

Concerts dans le Puy-de-Dôme et l'Allier

**JET NEW STARS 2016 : Keith Brown Quartet "The Journey"**

Avec Keith Brown (piano, claviers), Greg Tardy (sax ténor & soprano), Clint Mullican (contrebasse), Terreon «Tank» Gully (batterie).

- **Ambert.** Salle des fêtes de Saint Ferréol-des-Côtes, Communauté de communes du Pays d'Ambert - Vendredi 14 octobre, 20h. En partenariat avec la Fondation OMERIN.
- **Vic le Comte.** Halle du Jeu de Paume - Samedi 15 octobre, 20h30.
- **Montluçon.** MJC, avenue de Fontbouillant - Dimanche 16 octobre, 20h.
- **Châtel-Guyon.** Théâtre Municipal, place Brosson - Lundi 17 octobre, 20h30.

## Locations

**Fnac, réseau France Billet, Weezevent, ARIS Inter CE.**

**Bureau du festival** : à partir du jeudi 6 octobre, Maison de la Culture, rue Abbé de l'Épée, Clermont-Ferrand de 11h à 19h du lundi au samedi inclus.

**Espace Victoire** (Maison du Tourisme, place de la Victoire) : du lundi au samedi de 10h à 12h30 et de 13h30 à 18h - Possibilité de réserver par téléphone au 0473426058 et par mail : fboeuf@ville-clermont-ferrand.fr

**Vente à distance** : fnac.com et 0 892 68 36 22 (0,40 €/mn).

**Abonnements** : Fnac - jazzentete.com

ou par correspondance en renvoyant le coupon de réservation inclus dans ce document.

**Renseignements** : bureau du festival au **09 82 47 01 97** - jazzentete.com

## Jam sessions

**Tous les soirs à partir de 22h30**, jam sessions au bar "Le Festival" de l'**Hôtel Oceania**.

## Festival Off

**Le Jazz Club clermontois en partenariat avec Jazz en Tête**

Organise des concerts dans plusieurs bars-brasseries du centre-ville, du mercredi 19 au samedi 22 octobre de 18h à 19h30. Voir jazzentete.com

## Impromptu jazz

**Médiathèque de Jaude**

La Médiathèque de Jaude, en partenariat avec le festival Jazz en Tête, présente un moment musical sous la forme d'un impromptu avec des musiciens du festival.

• Mercredi 19 octobre à 15h : autour de Keith Brown.

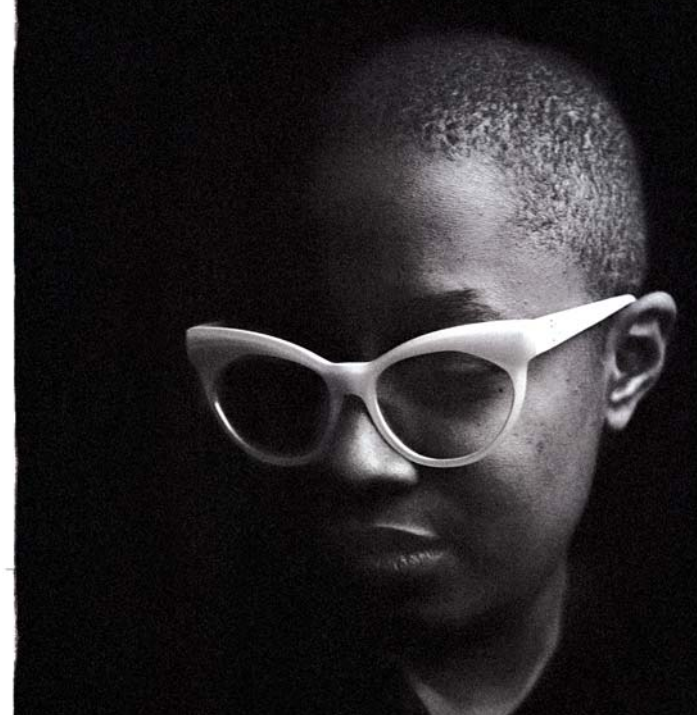
Entrée libre dans la limite des places disponibles - Renseignements : 04 63 66 95 00.

Le festival est organisé par l'association **Jazz en Tête** avec le soutien de la **Ville de Clermont-Ferrand**, du **Conseil régional Auvergne Rhône Alpes**, du **Conseil départemental Puy-de-Dôme**, de la **DRAC Auvergne Rhône Alpes**, de **Clermont Communauté**.

**Partenaires de l'édition 2016** : L'Agenda Puydômois, ARIS Inter CE, Auvergne Pianos, Centre France La Montagne, Cinéma Les Ambiances, Cité Jeune, CRES, DAREIC, FNAC, France 3 Auvergne, France Bleu Pays d'Auvergne, GDAO, Jazz à la Coopé, Hôtel Oceania, Imprimerie Cavanat, Jazz Radio, La Médiathèque de Jaude, MJC Montluçon, Le Puy de la Lune, Le Transfo, Maison du Tourisme, Next Media, Fondation Omerin, SACEM, Service Université Culture, SNCF T2C, Communauté de communes du Pays d'Ambert, Ville de Châtel Guyon, Ville de Vic le Comte, Volvic, Zap Magazine, Woga.

18/22 octobre 2016

Clermont-Ferrand Maison de la Culture



MARQUIS HILL BLACKTET  
KENNY BARRON TRIO

JACKY TERRASSON /  
STÉPHANE BELMONDO "MOTHER"  
CHRISTIAN MCBRIDE TRIO

KEITH BROWN QUARTET "THE JOURNEY"  
CÉCILE MCLORIN SALVANT  
& AARON DIEHL TRIO "FOR ONE TO LOVE"

LAURENT DE WILDE / RAY LEMA "RIDDLES"  
JOHN SCOFIELD "COUNTRY SONGS"

JULIEN BERTRAND "NEW FLY"  
ISAIAH SHARKEY

# Jazz en tête

#29 FESTIVAL INTERNATIONAL

**Locations** : jazzentete.com - Fnac (fnac.com) - Weezevent  
**et points de vente habituels** - 0 892 68 36 22 et 0 892 35 04 05 (0,40 € TTC/mn)  
**Renseignements** : 09 82 47 01 97 - jazzentete.com



Création et réalisation : Jean-Philippe Guillaumont 06 62 18 42 42 - Photo de Une : Michel Vasset - michelvasset.com - Photos : Deneka Peniston, M. Vasset - Licence 2 : 10754/76 - Imprimerie CAVANAT - 43160 BILLOM - Ne pas jeter sur la voie publique